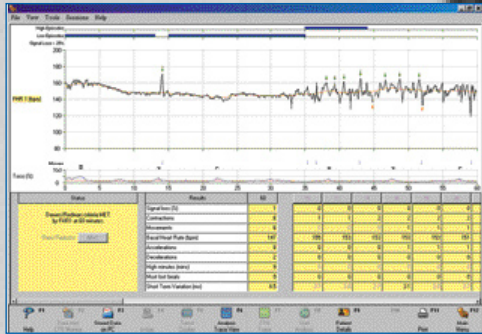


SONICAID
FETAL CARE

HUNTLEIGH



...pensando en las personas



sonicaid™ FetalCare

... recurra a la experiencia de más de 70.000 CTG

Sonicaid FetalCare ofrece una evaluación objetiva, numérica y constante de la CTG – los profesionales puedan confiar en la mayor base de datos del mundo de experiencia colectiva para apoyar su propia valoración visual.

Crterios de Dawes/ Redman, reconocidos mundialmente



Sonicaid FetalCare es el único sistema de análisis de CTG del mundo que incorpora los criterios de análisis de Dawes/Redman, ampliamente reconocidos, desarrollados en la Universidad de Oxford..

Salva vidas

La interpretación de la CTG es difícil y muy subjetiva – la interpretación incorrecta que lleva a medidas inadecuadas puede costar vidas. FetalCare ofrece un análisis de CTG fiable y objetivo para mejorar la calidad de la asistencia y los resultados.

Ahorra dinero

Los malos resultados se asocian a altos costes, especialmente cuando la morbilidad resultante precisa asistencia de por vida. Los costes pueden aumentar aún más en caso de demandas legales. Evitar sólo un mal resultado cubrirá el coste de FetalCare en la mayoría de ocasiones.

Ahorra tiempo

Tradicionalmente, la monitorización prenatal se realiza durante un período fijo, típicamente, 20-30 minutos. Se ha demostrado que FetalCare lo reduce a sólo 10 minutos, con beneficios obvios en coste y tiempo para los profesionales y las pacientes.

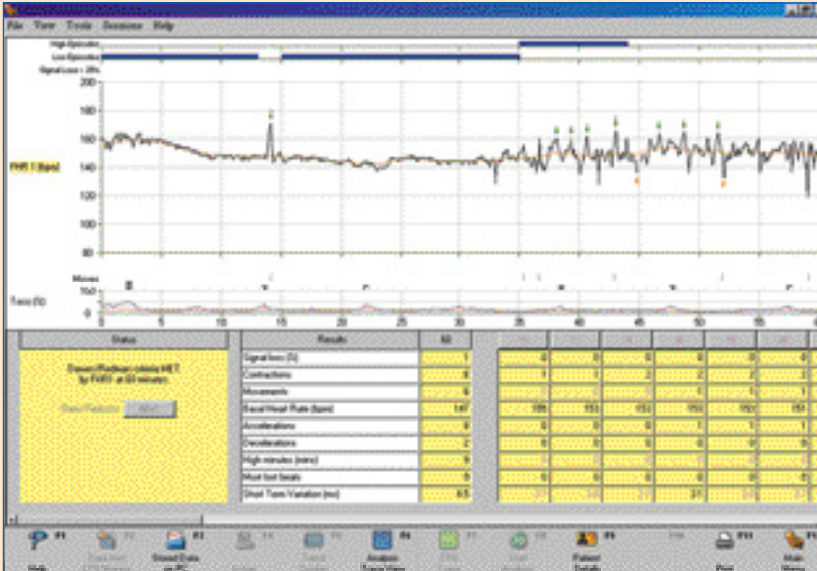
Clínicamente demostrado

Hay más de 70 artículos en revistas profesionales sobre el análisis de Dawes/Redman. Visite www.sonicaidfetalcare.com para ver los resúmenes.

Visite www.sonicaidfetalcare.com para más información, resúmenes, guía clínica descargable y demostración

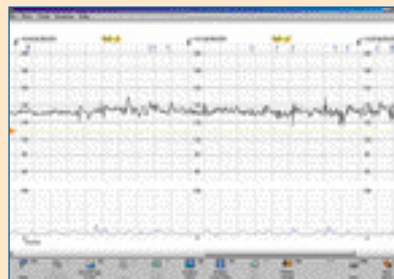
Aprovechando más de 30 años de análisis computarizado de CTG, el software SonicaidFetalCare es una herramienta esencial para la gestión obstétrica moderna. Funcionando en un PC, recibe datos del monitor fetal mediante una conexión de cable.

Su análisis computarizado permite a los profesionales medir CTG recién registrados utilizando los criterios de normalidad de Dawes/Redman, de renombre mundial. Todos los registros se archivan electrónicamente en el ordenador y las CTGs pueden verse en pantalla.



Los gráficos de tendencias de los parámetros de CTG, la variabilidad a corto plazo, la frecuencia cardíaca basal y los movimientos fetales permiten detectar cambios sutiles en la CTG con el tiempo.

El visor de trazados de CTG Sonicaid FetalCare permite al profesional ver la CTG en pantalla sin ninguna degradación de la exactitud o la calidad, replicando el trazado en papel de los monitores fetales. Las anotaciones en pantalla permiten a los profesionales registrar con exactitud los sucesos en la CTG.



Potente rendimiento

- El análisis FetalCare identifica los rasgos de trazados anormales
- Tiene en cuenta la edad gestacional del feto
- Los gráficos de tendencias le permiten seguir cambios sutiles en la CTG con el tiempo
- Definición numérica de la reactividad
- Archivo electrónico de registros y resultados de análisis anteriores
- Se puede conectar directamente a 4 monitores fetales
- Compatible con todos los monitores fetales de los principales fabricantes

¿Qué busca el análisis?

- Variación a corto plazo. La variabilidad a corto plazo (STV) baja es predictiva de acidosis metabólica y muerte intrauterina inminente
- Una frecuencia cardíaca basal normal
- Aceleraciones y/o movimientos fetales
- Variabilidad satisfactoria coherente con la edad gestacional
- Discrimina los fetos anémicos de los no anémicos con trazados sinusoidales con una sensibilidad y una especificidad del 100%.
- Sin pruebas de un ritmo sinusoidal
- Sin deceleraciones grandes o repetidas

sonicaid™FetalCare – aportando beneficios reales

- Tranquilidad para el profesional y la madre
- Interpretaciones coherentes de las CTGs
- Seguimiento de los cambios de CTG durante el embarazo
- Trazos impresos e informes de análisis
- Predicción de los fetos con riesgo
- Archivado y auditoría electrónicos
- Análisis objetivo de la CTG
- Presentación del trazado de CTG
- Anotaciones de los trazados, para conservar los registros con exactitud
- Alertas de taquicardia, bradicardia y pérdida de la señal
- Monitorización de gemelos
- Reducción del tiempo de monitorización

Especificaciones requeridas para el ordenador

Procesador	Pentium II de 400 MHz
Memoria	128 MB de RAM
Disco duro	10 GB de espacio disponible en el disco duro
Disquete	Diskette de 3,5" de 1,44 MB
CD-ROM	de velocidad 4X o mayor
Gráficos	Tarjeta gráfica aceleradora de Windows capaz de 1024 x 768 con 256 colores
Teclado	Estándar de 102 teclas o 'Win95'
Ratón	Compatible con Microsoft, de 2 ó 3 botones
Monitor	Monitor VGA en color capaz de mostrar 1024 x 768
Software	Sistema operativo Windows 2000 o Windows XP
Puertos serie	Soporta hasta cuatro puertos serie RS232



También disponible como opción en **sonicaidCentrale** sistema de visión y archivado de CTG – entre las opciones ampliadas están:

- Soporte para incluso 48 monitores fetales
- Mejoras en la visión de tendencias

Pará más información, consulte nuestro folleto de **sonicaidCentrale**





sonicaid™ FetalCare



HUNTLEIGH ...pensando en las personas

Diagnostic Products Division 35 Portmanmoor Road, Cardiff, CF24 5HN, United Kingdom
 T: +44 (0)29 20485885 F: +44 (0)29 20492520 E: sales@huntleigh-diagnostics.co.uk
 W: www.huntleigh-diagnostics.com

  Registrado con el No: 942245 Inglaterra Oficina registrada: 310-312 Dallow Road, Luton, Beds, LU1 1TD
 ©Huntleigh Healthcare Limited 2007

MEMBER OF THE GETINGE GROUP

Distribuido por:

ArjoHuntleigh.España:

Ctra. de Rubí 88 1ª planta A1 08173

Sant Cugat del Vallés. BARCELONA

T: 902 430 702 F: 902 300 191

E: info@ArjoHuntleigh.es

W: www.ArjoHuntleigh.es